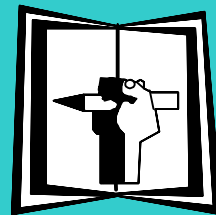




STEE EILAS



SARE PUBLIKOKO IRAKASLE FUNTZIONARIOEN ERRETIROA 2010



www.stee-eilas.org

ARABA: Fuente de los Patos, 2, 3.C	01001 Gasteiz	☎ 945 14 11 04	☎ 945 14 43 02	araba@stee-eilas.org
BIZKAIA: Nikolas Alkorta, 3 (Zabalburu)	48003 Bilbao	☎ 944 10 02 98	☎ 944 10 13 60	bizkaia@stee-eilas.org
GIPUZKOA: Baso-txiki, 30-34 (atzealdea)	20015 Donostia	☎ 943 46 60 00	☎ 943 45 36 27	gipuzkoa@stee-eilas.org
NAFARROA: Descalzos, 72 (Ionja)	31001 Iruñea	☎ 948 21 23 55	☎ 948 22 97 90	nafarroa@stee-eilas.org

JUBILAZIO PENTSIOAK, MANTENDU BEHARREKO LORPENA

Hiritarrek duten estaldura botere publikoen partetik benetako beharren egoeran eta batez ere gaixotasun, zahartzaro, heriotza, baliaezintasun, zurztasun, langabezi, gose momentutan, gizarteak lortutako giza lorpen handienetakoak dira.

90. hamarkadararte jubilazio pentsioen sisteman konfidantza orokor bat zegoen, baina hortik aurrera bere ahalmena dudan jartzen hasten da. Gaur egungo gizarte segurantza sistemaren ustezko ahulezia kolektiboaren kontzientzian barneratu da eta pentsioen aurkako mehatxuak, jubilazio adina atzeratzeko nahiak eta kotizazio eskaerak handitzeko baita pentsioak osatuko dituen pribatuen aurreikuspen sistemen sustatzea eta finantza publikoen presioa arindu dute.

Gure pentsioak arriskuan daude?

Aldaketa demografiko batzuk aipatzen dira, bizitza luzeraren igoera edo jaiotze tasaren jeitsiera, gaur egungo pentsioen bidegarritasun eza frogatzeko, jakinik demografiak ez duela beti norabide berdinean eboluzionatzen: jaiotze tasak ez dira betirako jeisten (izatez egonkortzen ari dira) eta etorkinen etorrerak esku lan librearen gutxitzea konpentsatzen du neurri batean. Gainera langabezian dauden per-tsonak, bereziki emakumeek eta ekonomia ezkutuan lan egiten dutenek, kolektibo kotizatzaile potentzialak osatzen dituzte merkatu normalizatu batean barneratzen badituzte.

Beste alde batetik egungo sistemak superabit bikaina sortzen du baina beharrezkoa denean ez du erreserba-funtsa hornitzen.

Ez da pentsatu behar aurreikuspen sistema orain arte bezalakoa izango denik beti. Kotizazio portzentaia igoko lukeen gizarte segurantzaren sistemaren erreforma batera errekurritu ahalko litzateke. Aurreikuspen erakunde batera egitera gomendatzen diguten aportazioa, zuzenean gizarte segurantzako kutxara egin ahalko litzateke.

Borondatezko Gizarte Aurreikuspenenerako Entitateak (BGAE-EPSV)

Borondatezko Gizarte Aurreikuspenenerako Entitateak instituzio pribatuak dira eta haien helburua beraien asoziatuen bizia, errekurtsio eta aktibitatea babestea da. Azken finean, sistema publikoa beteko duten zerbitzuak eman nahi dituzte, normalean jubilazioa, baina ez hori bakarrik.

Krisi ekonomikoak, orain izaten ari garena barne, sistema pribatuentzat txarragoak dira publikoentzat baino zeren eta pribatuak merkatu finantzieroen gora beheretan ahulagoak dira; gainera fondo gordailuen iruzurrezko erabilera gerta daiteke.

Azkenik, ikuspegi etiko batetik aztertu behar dira fondo hoi erabilerak. Gorengo errentabilitatearen bilaketak fondo gordailuen erabilera antisozial batera eramán dezake.

Klase Pasiboen Erregimena (MUFACE)

OHIKO JUBILAZIOAREN OINARRIZKO ESKEMA

Betebeharrak: Zerbitzu minimoak: 15 urte

Jubilatzeko adin orokorra: 65 urte

Pentsioaren kalkuloa: Estatuko aurrekontuen legeak urtero ebazten du irakasle bakoitzaren oinarri erregulatzailea.

2010ko HARTZEKO ERREGULATZAILEAK			
A1 Taldea	Bigarren Hez.	38.769,75€	2.769,27€hil.
A2 Taldea	Lehen Hez eta LHko Ir Tek	30.512,77€	2.179,48€ hil.

Oinarri honi portzentu bat ezarri behar zaio kotizatutako urteak kontuan harturik, zenbat kobratuko den jakiteko.

Kotizatutako urteak	Oinarri erregulatzailearen portzentua	Kotizatutako urteak	Oinarri erregulatzailearen portzentua
15	%26,92	26	%67,11
16	%30,57	27	%70,77
17	%34,23	28	%74,42
18	%37,88	29	%78,08
19	%41,54	30	%81,73
20	%45,19	31	%85,38
21	%48,84	32	%89,04
22	%52,50	33	%92,69
23	%56,15	34	%96,35
24	%59,81	35	%100
25	%63,46		

35 urte baino gehiagotan kotizatu baldin bada 35 onenak hartuko dira kontutan, gizarte segurantzako erregimen orokorrean kotizatutakoak barne eta edozein enpresa motatakoak.

Pentsio sistemak limite bat du pentsio altuenean eta bigarren hezkuntzako irakasleek limite hori gainditzen dute.

2010eko GEHIENEZKO PENTSI OAK	
Urteko diru kopurua	34.526,80€
Hileko diru kopurua	2.466,20€

Bide hau karrerako funtzionario diren eta urte kotizatu gehiago nahi dituztenentzat edo MUFACEtik kotizatzen ez dutenei zuzenduta dago.

LOE onartu zenetik (2006ko maiatzean) eta bere Bigarren Xedapen Iragankorrek ezartzen duen bezala Gizarte- Segurantzako erregimen orokorrean dauden irakasle funtzionarioek eta Klase Pasiboen sisteman daudenek borondatezko erretiroa hartzeko dituzten aukerak lege honek parekatu ditu. Honi esker Klase Pasiboen erregimenera pasatzeko aukera izatea lortzen da, eta aurreerretiroa eskatzeko orduan honek dakartzan baldintza onuragarrienak bereganatzea.

STEE-EILASen asmoa da aktiboki lana egitea LOEk markaturiko epea (2011) gaindituz behinbetirako luzatu eta mantentzea erretiro mota hau nahiz klase pasiboetako kolektiborentzat zein Gizarte Segurantzako kolektiboarentzat. Baztertu behar dugu betiko borontatezko aurreerretiroa hartzeko orduan erregimen batean edo bestean egoteak orain arte suposatu duen bereizkeria.

Betebeharrak:

- 60 urte edo gehiago izatea.
- Azken 15 urtez etenik gabe lanean jardun izatea edo lanpostuaren erreserban (urte sabatikoa, adibidez).
- Aurretik aipatutako baldintzak, erretiroa eskatzen den urteko abuztuaren 31 baino lehenago bete behar dira.

Pentsio Kalkulua: Pentsioaren kalkulurako adinaren arabera 5 urtera irits daitekeen gehigarria lor daiteke. Adibidez, 63 urterekin, 2 urte gehiago zenbatuko lizkigukete (65-63=2). LOEk oparitzen dituen urteak 65 urte osatu arte pentsioaren kalkulorako hartzen dira kontuan baino ez saria lortzeko.

LOE-ren erretiroaren ordainsaria

Adina	Hileko soldaten kopurua
60	19
61	15
62	11
63	7
64	4

Jubilazio eguna beti abuztuaren 31 da

Eskaera epea: Urteko lehen 2 hilabeteetan

Klase pasiboen erregimenaren borneyan (MUFACE) egon direnek edo daudenek ere jasoko dituzte LOE bidezko ordain-sari hauek; era berean jasoko dituzte gizarte segurantzaren 1967 baino lehenagoko kotizazioak izanda LOE erretiroa hartu ezin dutenek edo aparteko sarirako eskubidea ez dutenek.

Langile hauek urtebetetze egunean ala abuztuaren 31n har dezakete erretiroa, aukeran, LOEren erretiro bidea indargabetzen ez badute. Azken hau gertatzeko, jubilazioa beti abuztuaren 31ra joango da; Lan Hitzarmena indarrean da-

goen bitartean LOE erretiroa desagertzen bada ere, ordain-sariak mantenduko dira

GIZARTE SEGURANTZAKO ERREGIMEN OROKORRA

JUBILAZIOAREN OINARRIZKO ESKEMA

Betebeharrak: Gutxienez 15 urte kotizatzea.
Jubilatzeko adin orokorra: 65 urte.

Pentsio kalkulua: Oinarri erregulatzailea hartzen da kontuan. Hau, azken 15 urteetako kotizazioen gainean kalkulatzen da. Honi portzentu bat ezarri behar zaio kotizatutako urteak kontuan harturik:

Kotizatutako urteak	Oinarri erregulatzailearen portzentua	Kotizatutako urteak	Oinarri erregulatzailearen portzentua
15	%50	26	%82
16	%53	27	%84
17	%56	28	%86
18	%59	29	%88
19	%62	30	%90
20	%65	31	%92
21	%68	32	%94
22	%71	33	%96
23	%74	34	%98
24	%77	35	%100
25	%80		

Jardunaldi murriztuak oinarri erregulatzailea txikiagotuko du baldin eta murrizketa hori jubilatu aurreko 15 urteetan erabili bada.

Jardunaldi murriztuak kotizazioa ere txikiagotzen du, baina murrizketa hau orekatu daiteke baldin eta kotizatutako urteak 35 baino gehiago badira.

Urte sabatikoak jubilaziorako, 5 urte jardunaldi murriztuan %84an bezala kontatzen du.

Kasu praktikoa: Eman dezagun pertsona bat jubilazio adinera 37 urte kotizatuta heltzen dela urte sabatiko bat barnean duela, hau da, 5 urte gutxiago kotizatzen.

Urte sabatikoa jubilazioa aurreko 15 urteetan aurkitzen bada, oinarri erregulatzailea bajuagoa izango da, kasuz kasu aztertu behar da.

Kobratu beharreko portzentaia ri dagokionez:

32 urte %100ean

5 urte %84an = 4,2 urte.

Totala: 36,2 urte kotizatuta, hau da, egokitutako oinarri erregulatzailearen %100a kobratuko luke.

Pentsio sistemak limite bat du pentsio altuenean eta bigarren hezkuntzako irakasleak limite hori gainditzen dute. Hori horrela izanik, jardunaldi murriztuan lan egin edota urte sabatiko bat izan ahalko dute beraien pentsioan efekturik izango ez dutelarik.

2010eko GEHIENEZKO PENTSI OAK	
Urteko diru kopurua	34.050,94€
Hileko diru kopurua	2.432,21€

AURRETIZKO JUBILAZIOA

Karrerako funtzionario diren pertsonak MUFACeri eska diezaiokete aurretizko borondatezko jubilazioa. Kasu honetan, "LOEren Borondatezko Jubilazio Aurreratua" atalean esandakoa ezarriko da. Hau momentuz posible da 2011ko abuztuaren 31 arte.

Karrerako funtzionarioa ez izanda ere, aurretizko jubilazioa eskatu daiteke 60 urte beteta eta gutxienez 15 urte kotizaturik izanez gero, beti eta 1967ko urtarrilaren 1 baino lehen kotizatuta badago. Kasu honetan, ohizko jubilazioaren baldintzetan kalkulaturako pentsioaren kantitateari (kuadroa) 65 urterarte falta zaizkion urte bakoitzeko %8a kenduko zaio.

Funtzionarioak ez diren kasuetan edota izanda ere LOEren baldintzak betetzen ez dituztenei eta 67az aurretik ere kotizatuta ez badago, 65 urterarte lan egitea besterik ez dago. Hau izugarritzko astakeria da eta funtzionarioarekiko diskriminazioak egoera larriagotzen du.

ADI!

Jubilazioaren aukera desberdinen ikerketa eta kasu bakoitzerako aukera hobereak banan-banan egin behar dira, zeren eta aukeratu beharreko jubilazio formula eta pentsioen kantitatea bakoitzaren lan bizitzaren arabera da.

Dossier hau jubilazio garaian funtzionario edo interinoak diren irakasleei dagokie. Orokorrean jubilazioan lan kontratua dutenei ez die eragiten.

Informazio zehatzagoa behar izanez gero (eskaera prozedurak, epeak, etb...) harremanetan jar zaitezke STEE-EILASen edozein egoitzarekin.