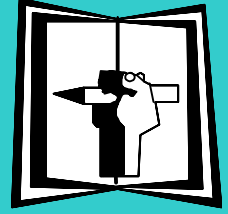




# STEE EILAS



*30 urte*

**IRAKASLE FUNTZIONARIOEN ERRETIRO AURRERATUA**



**[www.stee-eilas.org](http://www.stee-eilas.org)**

<b>ARABA:</b> Fuente de los Patos, 2, 3.C	01001 Gasteiz	☎ 945 14 11 04	☎ 945 14 43 02	araba@stee-eilas.org
<b>BIZKAIA:</b> Nikolas Alkorta, 3 (Zabalburu)	48003 Bilbao	☎ 944 10 02 98	☎ 944 10 13 60	bizkaia@stee-eilas.org
<b>GIPUZKOA:</b> Baso-txiki, 30-34 (atzealdea)	20015 Donostia	☎ 943 46 60 00	☎ 943 45 36 27	gipuzkoa@stee-eilas.org
<b>NAFARROA:</b> Descalzos, 72 (Ionja)	31001 Iruñea	☎ 948 21 23 55	☎ 948 22 97 90	nafarroa@stee-eilas.org

## IRAKASLE FUNTZIONARIOEN ERRETIRO AURRERATUA

HLO onartu zenetik (2006ko maiatzean) eta bere Bigarren Xedapen Iragankorrak ezartzen duen bezala Gizarte- Segurantzako erregimen orokorrean dauden irakasle funtzionarioek eta Klase Pasiboen sisteman daudenek borondatezko erretiroa hartzeko dituzten aukerak lege honek Parekatu ditu. Honi esker Klase Pasiboen erregimenera pasatzeko aukera izatea lortzen da, eta aurreerretiroa eskatzeko orduan honek dakartzan baldintza onuragarrienak bereganatzea.

**STEE-EILAS**en asmoa da aktiboki lana egitea HLOk markaturiko epea (2011) gaindituz behinbetirako luzatu eta mantentzea erretiro mota hau nahiz klase pasiboetako kolektiborentzat zein Gizarte Segurantzako kolektiboarentzat. Baztertu behar dugu betiko borontatezko aurreerretiroa hartzeko orduan erregimen batean edo bestean egoteak orain arte suposatu duen bereizkeria.

## JUBILAZIOA: OINARRIZKO ESKEMA

### 1. OHIKO JUBILAZIOA.

#### A.- Gizarte-Segurantzako Erregimena Orokorra

**Betebeharrak:** Gutxienez 15 urteko kotizazioa izatea  
Jubilatzeko adin orokorra: 65 urte.

**Pentsioa kalkulatzeko:** Oinarri erregulatzailerak hartzen da kontuan. Hau, azken 15 urteetako kotizazioen gainean kalkulatzen da. Honi portzentu bat ezarri behar zaio kotizatutako urteak kontuan harturik:

Kotizatutako urteak	Oinarri erregulatzaileraren portzentua	Kotizatutako urteak	Oinarri erregulatzaileraren portzentua
15	%50	26	%82
16	%53	27	%84
17	%56	28	%86
18	%59	29	%88
19	%62	30	%90
20	%65	31	%92
21	%68	32	%94
22	%71	33	%96
23	%74	34	%98
24	%77	35	%100
25	%80		

**B.- Klase Pasiboen Erregimena (MUFACE)**

**Betebeharrak:** Zerbitzu minimoak: 15 urte  
Jubilatzeko adin orokorra: 65 urte

**Pentsioaren kalkuloa:** Hartzeko Erregulatzailea izeneko kopurua urtero ezartzen den estatuko aurrekontuen legean. Maila, taldea eta kidegoaren arabera ezberdina izanik. Kopuru honi egindako zerbitzu urteekin lotura duten portzentajeak aplikatzen zaizkie.

2007ko Hartzeko Erregulatzaileak		
A taldea	Bigarren Hez.	36.009,83 €
B taldea	Lehen Hez.	28.340,63 €

Kotizatutako urteak	Oinarri erregulatzailearen portzentua	Kotizatutako urteak	Oinarri erregulatzailearen portzentua
15	%26,92	26	%67,11
16	%30,57	27	%70,77
17	%34,23	28	%74,42
18	%37,88	29	%78,08
19	%41,54	30	%81,73
20	%45,19	31	%85,38
21	%48,84	32	%89,04
22	%52,50	33	%92,69
23	%56,15	34	%96,35
24	%59,81	35	%100
25	%63,46		

**OHAR GARRANTZITSUA:** Edozein kasuetan, dena dela, Estatuak urtero gainditu eziniko pentsio muga bat ezartzen du.

2007ko gehinezko pentsioak	
Urteko diru kopurua	32.068,26 €
Hileko diru kopurua	2.290,59 €



## 2.- BORONDATEZKO ERRETIRO AURRERATUA

### A.- Gizarte-Segurantzako Erregimena Orokorra

- Posiblea da, 60 urte beteta eta 15 urte kotizatuta izanda, erretiro aurreratua eskatzea baldin eta 1967an edo lehen denbora kotizatuak badaude, baina kasu honetan, pentsioari deskontatu behar zaio urteko %8a 65 urte bete arte.
- Eskatu daiteke borondatezko erretiroa eta MUFACera pasatzea. Kasu honetan, B puntuan jasota dagoena, Klase Pasiboetako erregimena (MUFACE) aplikatuko litzateke. Hau momentuz posiblea da 2011 arte.

### B.- Klase Pasiboetako Erregimenean (MUFACE)

Erretiro aurreratua hartzeko bi bide daude gaur egun:

#### B.1. Irakasleen lan-hitzarmenean jasotako borondatezko aurrejubilazioa

**Betebeharrak:** 60 urte beteta izatea.

Gutxienez, 30 urteko zerbitzuak izatea (nahiz klase pasiboetan, nahiz Gizarte Segurantzako beste erregimenean kotizatutako urteak hartzen dira kontuan).

**Epea:** Urteak bete baino hiru hilabete lehenago eskatu behar da saria kobratu ahal izateko

**Pentsioaren kalkuloa:** Hartzeko erregulatzailearen gainean eta zerbitzu urteen kopuruaren arabera.

**Saria:** Lan hitzarmenak erretiro aurreratua hartzeagatik ordainsari berezi bat jasotzen du. Ordainsari berezi horren kopurua adinaren arabera da. Adinaren arabera, hainbat hileko soldataz osatutako sari berezia jaso daiteke:

Adina	Hileko soldaten kopurua
60	18
61	14
62	10
63	6
64	3

## B.2. LOEren Iragankorraren jubilazioa.

Luzapen hau 2011 arte izango da

**Betebeharrak:** 60 urte edo gehiago izatea.

Gutxienez 15 urte Estatuaren zerbitzuan eginak izatea.

Azken 15 urtez etenik gabe lanean jardun izatea edo lanpostuaren erreserban (urte sabatikoa, adibidez).

Aurretik aipatutako baldintzak, erretiroa eskatzen den urteko abuztuaren 31 baino lehenago bete behar dira.

**Beste baldintzak:**

- Erretiroko zerbitzu-urtetzat jotzen dira, funtzionari bezala egindako urteez gain, Gizarte Segurantzako beste erregimenetan kotizatutako urteak ere.
- Pentsioaren kalkulurako adinaren arabera 5 urtera irits daitekeen gehigarria lor daiteke. Adibidez, 63 urterekin, 2 urte gehiago zenbatuko lizkigukete ( $65-63=2$ ). LOEk oparitzen dituen urteak 65 urte osatu arte pentsioaren kalkulurako hartzen dira kontuan baino ez saria lortzeko.
- Zerbitzu urteak 28 edo gehiago badira, ordainsari berezia dago. Sariaren kopurua EAEn, lanean jarraituz gero jasoko litzatekeenaren %99ra iristeko adinakoa litzateke.

**Epea:** Urtearen lehen bi hilabeteetan eskaera egin behar da.

### Urte sabatikoa eragina pentsioaren kalkuluan Klase pasiboak (MUFACE)

**B Taldea (maisumaistrak):** soldata murriztuan emandako 5 urteek jardun osoa bezala kontatzen dute urte kopurua zenbatzerakoan, baina kobratzeko garaian ez. Hartzeko erregulazailerari lan egindako urteen kopurua-ren portzentu bat aplikatu behar zaio: kasu honetan, 5 urtetan %84a kobratuz izando zen. Beraz, pentsioa zertxobait murriztuko litzateke baldin eta lan egindako urte kopurua oso estua balitz.

**A Taldea (bigarren hezkuntza):** Honelako kalkulu bat egin behar-ko litzateke, dena dela, pentsio sistemak gehienezko muga bat ezartzen du, beraz, bigarren hezkuntzako irakasleek ez lukete inolako eraginik jasoko beraien azken pentsioan, muga hori gaitutako litzatekeelako baimenaren 5 urteetan soldataren %84an egon arren. (ikusi koadroa 2.orrian)

## Gizarte Segurantzako erregimena

Egoera honetan, aldiz, kalkuluak banan-banan egin behar dira ezinbestez, norberaren lan bizitza eta kotizazio zehatzak kontuan hartu behar baitira. Ohiko erretirorako irizpide orokor gisa **Pentsioaren kalkulua**: Kotizaturiko azken 15 urteetako arabera, oinarri horri portzentu araugarri bat aplikatzen zaio kotizaturiko urte kopuru osoaren arabera. Beraz, baimenak balizko eragina izango du baldin eta azken 15 urteetan badago.

Klase pasiboetako sisteman bezalaxe, pentsioaren gehienezko muga inork ezin du gainditu. Beraz, Bigarren Hezkuntzako irakasleek ez lukete inolako eraginik jasoko hartzeko erregulatuak muga hori gainditzen duelako.

### OHARRA

Enpresa pribatuetan lan egindako urteak ezin dira kontatu saria kobratu ahal izateko, bai aldiz, urte kopurua zenbatzeko lan hitzarmenaren bidez erretiroa hartu ahal izateko.

Heren bateko lanaldi murrizketak ez du eraginik klase Pasiboetako funtzionarioengan (urte bat baino gehiago ez bada).

Interino-ordezko bezala emandako urteak estatuaren zerbitzu bezala hartzen dira eta LOEren saria jasotzeko balio dute. Administrazioaren beste esparruetan emandako zerbitzuak ere kontatu egiten dira.

### ADI!

Hau informazio txosten bat besterik ez da. Erretiroaren aukera desberdinen ikerketa eta kasu bakoitzerako aukera hoberenak banan-banan egin behar dira, zeren eta aukeratzeko dauden formula zehatzak, nahiz erretiroen zenbaitakoak norberaren lan bizitzaren arabera izango dira.

Informazio zehatzagoa behar izanez gero (eskaera prozedurak, epeak, etb...) harremanetan jar zaitezke **STEE-EILAS**en edozein egoitzarekin.